

SCUOLA DELL'INFANZIA PARITARIA GIOVANNI XXIII PANTELLERIA

MENÙ ESTIVO

ANNO SCOLASTICO 2023/2024



| | SETTIMANA 1 | SETTIMANA 2 | SETTIMANA 3 | SETTIMANA 4 |
|-----|---|---|--|---|
| LUN | <u>Minestrone con pasta</u> Mozzarella Purea di patate Frutta di stagione | Pasta alle melanzane Scaloppina di tacchino Insalata Frutta di stagione | Pasta in bianco Pollo alla pizzaiola <u>Carote al forno</u> Frutta di stagione | <u>Risotto allo zafferano</u> Cotoletta di pollo Insalata Frutta di stagione |
| MAR | Pasta al pomodoro Frittata di verdure Pomodori e insalata Macedonia di fruttae | <u>Crema di legumi con orzo, farro e riso</u> Frittata arrotolata Insalata pantasca Frutta di stagione | Pizza rossa Mozzarella Insalata Frutta di stagione | Pasta al pesto pantesco Formaggio spalmabile <u>Piselli al tegame</u> Frutta di stagione |
| MER | <u>Risotto con zucchine</u> Cotoletta di pollo <u>Carote prezzemolate</u> Frutta di stagione | <u>Anelletti al forno</u> Sikanino Pomodori e insalata Frutta di stagione | <u>Risotto al telefono</u> Prosciutto cotto <u>Spinaci filanti</u> Frutta di stagione | Pasta in bianco Arrosto di tacchino Insalata mista Frutta di stagione |
| GIO | Pizza margherita Prosciutto cotto Insalata Frutta di stagione | Pasta in bianco Mlniburgher di manzo <u>Zucchine</u> Macedonia di frutta con gelato | <u>Minestra di piselli con pasta</u> Polpette di pesce <u>Purea di carote e patate</u> Frutta di stagione | <u>Crema di legumi con orzo, farro e riso</u> Omelette farcita Patate e fagiolini Frutta di stagione |
| VEN | Pasta in bianco Polpette di pesce <u>Spinaci filanti</u> Macedonia di frutta | Pasta in crema di verdure Tonno Pomodori e insalata Frutta di stagione | Pasta al tonno Uova sode Pomodori e insalata Frutta di stagione | Pasta al semipomodoro <u>Filetti di platessa</u> Pomodori e insalata Frutta di stagione |



Una volta al mese si festeggiano i compleanni con torta allo yogurt fatta in casa

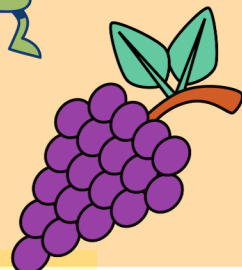
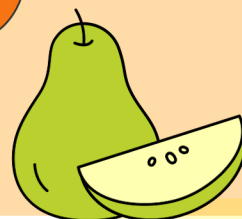
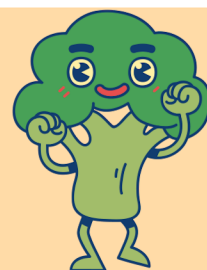
Le preparazioni sottolineate prevedono l'utilizzo di uno o più ingredienti congelati

Il menù può subire variazioni giornaliere in funzione dei rifornimenti delle derrate: eventuali variazioni saranno comunicate in giornata

SCUOLA DELL'INFANZIA PARITARIA GIOVANNI XXIII PANTELLERIA

MENÙ INVERNO

ANNO SCOLASTICO 2023/2024



| | SETTIMANA 1 | SETTIMANA 2 | SETTIMANA 3 | SETTIMANA 4 |
|-----|--|--|--|---|
| LUN | <p><u>Minestrone con pasta</u> Miniburgher di manzo Patate soffiate Frutta di stagione</p> | <p><u>Minestra di legumi con orzo, farro e riso</u> Scaloppina di tacchino <u>Carote e patate</u> Frutta di stagione</p> | <p>Pasta in bianco Uova sode Insalata Frutta di stagione</p> | <p>Pasta al tonno Frittata colorata Pomodori e insalata Frutta di stagione</p> |
| MAR | <p>Pasta in bianco Omelette farcita <u>Piselli al tegame</u> Macedonia di frutta</p> | <p>Pasta in bianco Frittata arrotolata <u>Fagiolini</u> Budino al cioccolato</p> | <p><u>Crema di legumi con orzo, farro e riso</u> Sikanino Insalata pantasca Frutta di stagione</p> | <p>Crema di verdure con riso Polpette di manzo <u>Patate al forno</u> Frutta di stagione</p> |
| MER | <p><u>Pasta al forno</u> Mozzarella Insalata Frutta di stagione</p> | <p>Pizza margherita Prosciutto cotto Insalata Frutta di stagione</p> | <p>Pasta 2P Cotoletta di pollo <u>Spinaci filanti</u> Frutta di stagione</p> | <p>Pizza margherita Mozzarella Insalata Frutta di stagione</p> |
| GIO | <p><u>Crema di legumi con orzo, farro e pasta</u> Cotoletta di pollo <u>Carote e patate</u> Frutta di stagione</p> | <p>Pasta alla zucca <u>Cotoletta di pesce</u> Pomodori e insalata Frutta di stagione</p> | <p>Pasta al pomodoro <u>Polpette di merluzzo</u> <u>Piselli al tegame</u> Frutta di stagione</p> | <p><u>Riso al parmigiano</u> Miniburgher di pollo Crocchette di broccoli Frutta di stagione</p> |
| VEN | <p><u>Risotto allo zafferano</u> Polpette di tonno <u>Spinaci filanti</u> Frutta di stagione</p> | <p>Riso al forno Formaggio spalmabile <u>Spinaci filanti</u> Frutta di stagione</p> | <p>Riso al pomodoro Arrosto di tacchino <u>Carote al forno</u> Frutta di stagione</p> | <p>Pasta al semipomodoro <u>Merluzzo al forno</u> <u>Fagiolini</u> Frutta di stagione</p> |



Una volta al mese si festeggiano i compleanni con torta allo yogurt fatta in casa

Le preparazioni sottolineate prevedono l'utilizzo di uno o più ingredienti congelati

Il menù può subire variazioni giornaliere in funzione dei rifornimenti delle derrate: eventuali variazioni saranno comunicate in giornata